

Валовое потребление топливно-энергетических ресурсов в 2019 году

38

миллионов тонн
угольного
эквивалента



=

27

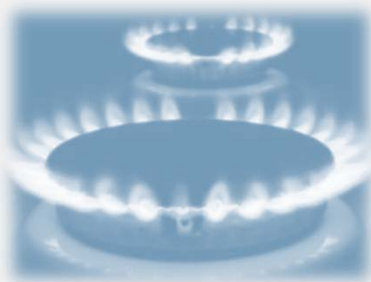
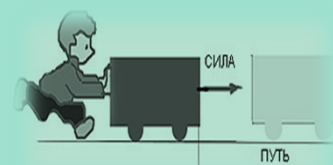
миллионов тонн
нефтяного
эквивалента



=

1,1

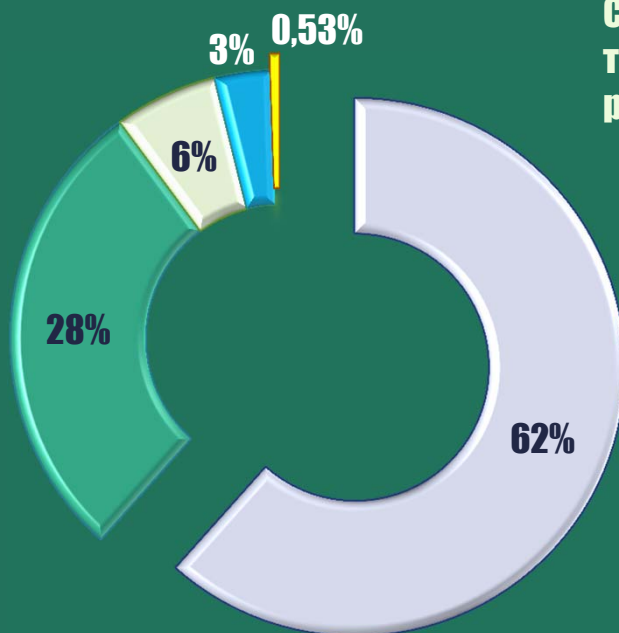
Эксаджоулей
(10^{18} джоулей)



В структуре валового потребления топливно-энергетических ресурсов наибольшую долю занимает газ природный

62%

Структура валового потребления топливно-энергетических ресурсов в 2019 году

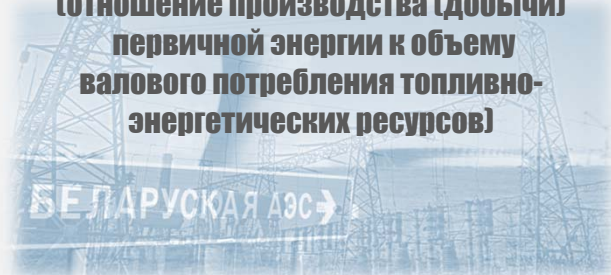


- Газ природный
- Нефть
- Биотопливо и отходы
- Уголь и торф
- Электроэнергия

Республика Беларусь входит в двадцатку наиболее энергозависимых стран мира

16,5%

Энергетическая самостоятельность
(отношение производства (добычи) первичной энергии к объему валового потребления топливно-энергетических ресурсов)



84,8%

Энергетическая зависимость
(отношение чистого импорта топливно-энергетических ресурсов к их валовому потреблению)



Процент обеспеченности собственными энергоресурсами

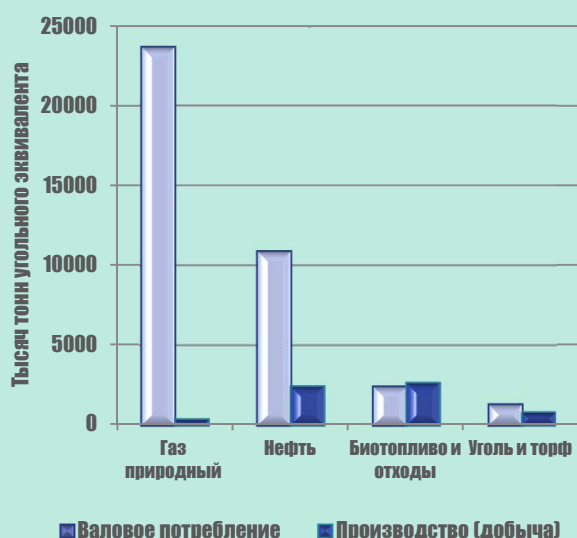
109%

биотопливо и отходы

2%

природный газ

Валовое потребление и производство (добыча) топливно-энергетических ресурсов в 2019 году

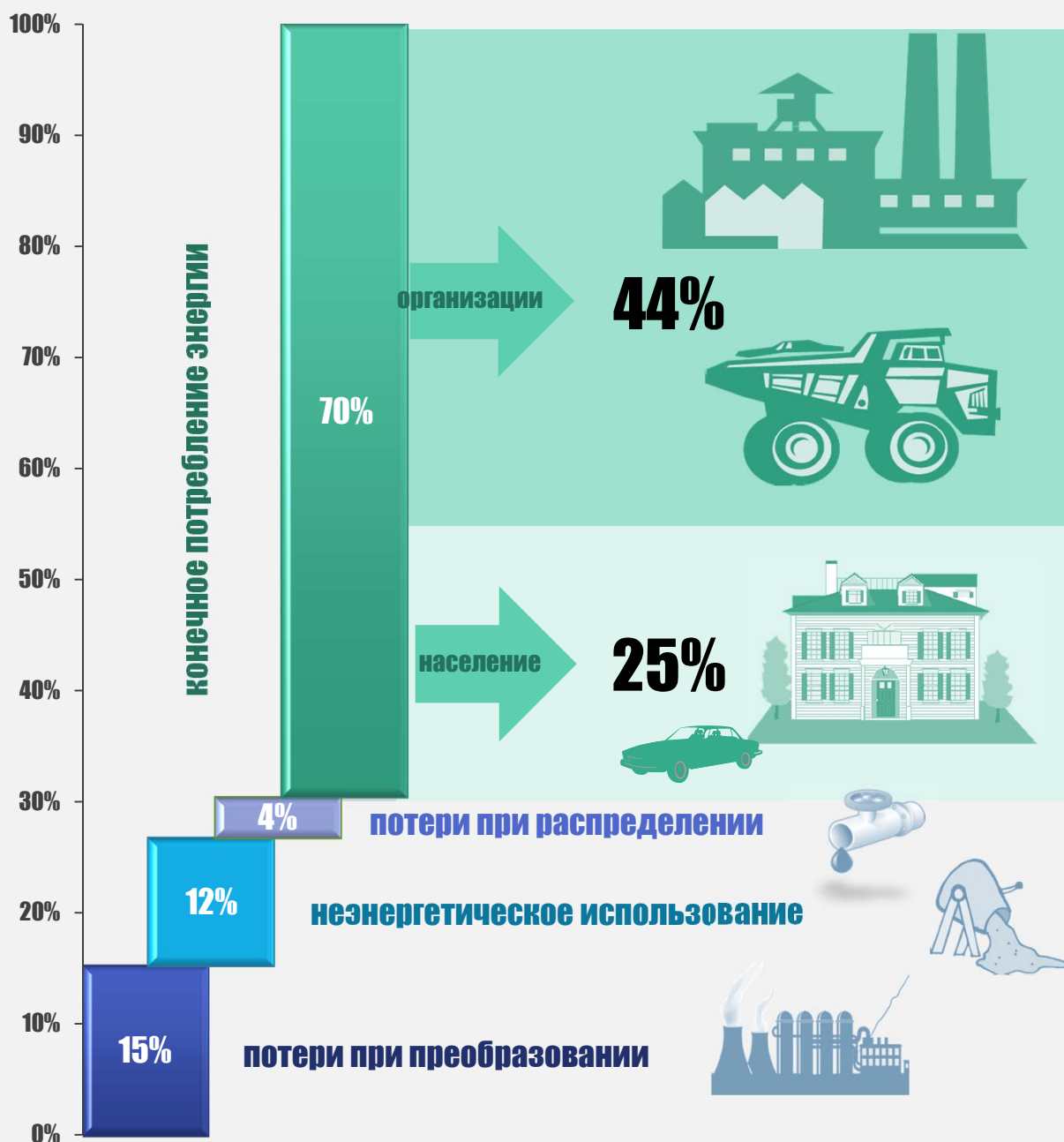


Отношение производства (добычи) первичной энергии из возобновляемых источников к объему валового потребления топливно-энергетических ресурсов

7,1%



Структура валового потребления топливно-энергетических ресурсов в 2019 году



Преобразование топлива в электрическую и тепловую энергию



потери



сожжено топлива
для производства
электрической и
тепловой энергии

19

млн.
туэ

6

млн.
туэ

13

млн.
туэ



произведено за счет сжигания топлива:

электрической
энергии

40

млрд.
кВт.ч

5

млн.
туэ



тепловой
энергии

59

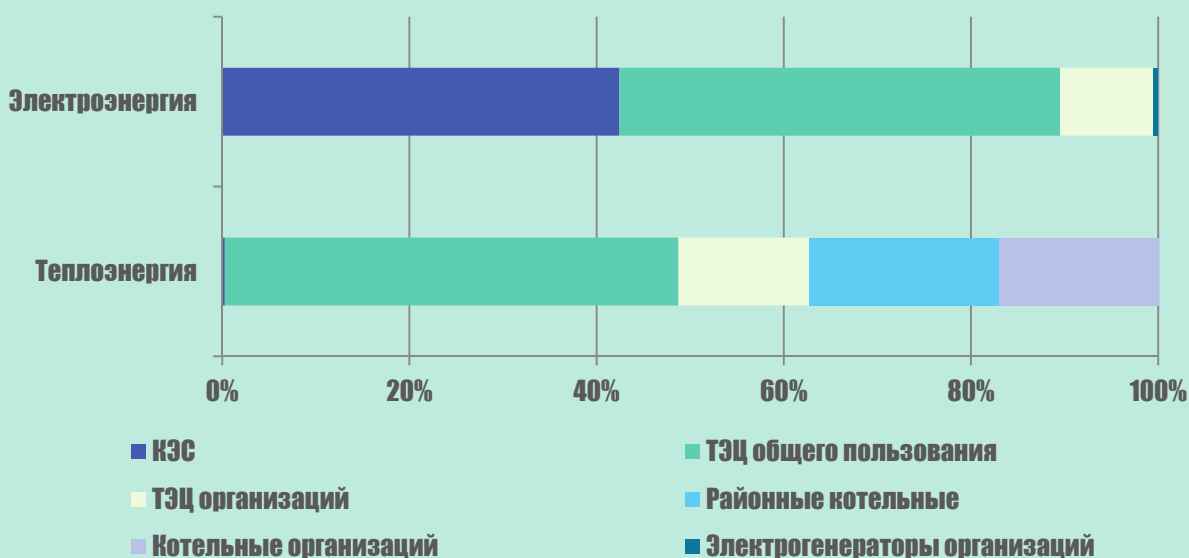
млн.
Гкал

8

млн.
туэ

производство электрической
и тепловой энергии

Структура производства электрической и тепловой энергии за счет сжигания топлива в 2019 году



Структура конечного потребления топлива и энергии по секторам в 2019 году

