



АБ'ЁМ І ІНДЭКСЫ ПРАМЫСЛОВАЙ
ВЫТВОРЧАСЦІ РЭСПУБЛІКІ БЕЛАРУСЬ

Студзень-красавік
2026 г.

Індэкс прамысловай вытворчасці
(у супастаўных цэнах)

РЭСПУБЛІКА БЕЛАРУСЬ

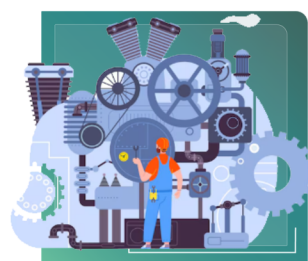
97,5%



Аб'ём прамысловай вытворчасці
(у бягучых цэнах, млн. рублёў)

РЭСПУБЛІКА БЕЛАРУСЬ

69 984,2



ПА АБЛАСЦЯХ

(%; млн. рублёў)



ПА ВІДАХ ДЗЕЙНАСЦІ



(індэкс)

Горназдабыўная прамысловасць

102,4%

(аб'ём)

934,3
млн. руб.

(доля ў аб'ёме; %)

1,3



Апрацоўчая прамысловасць

95,4%

60 484,3
млн. руб.

86,5



Электраэнергія, газ, пара, гарачая вада,
кандыцыянаванае паветра

108,7%

7 207,6
млн. руб.

10,3



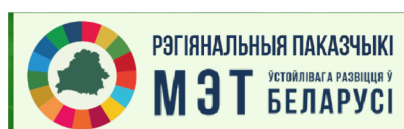
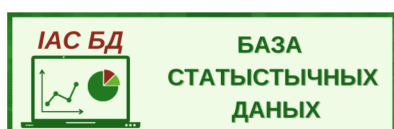
Водазабеспячэнне, збор,
апрацоўка і выдаленне адходаў

100,6%

1 357,9
млн. руб.

1,9

Актуальная інфармацыя размешчана:



Прадстаўляецца ў парадку інфармацыі.
Пры выкарыстанні інфармацыі спасылка на
Нацыянальны статыстычны камітэт Рэспублікі Беларусь з'яўляецца абавязковай