



### ГРАШОВЫЯ ДАХОДЫ НАСЕЛЬНІЦТВА РЭСПУБЛІКІ БЕЛАРУСЬ

I квартал 2026 года

#### ГРАШОВЫЯ ДАХОДЫ НАСЕЛЬНІЦТВА

Рэспубліка Беларусь

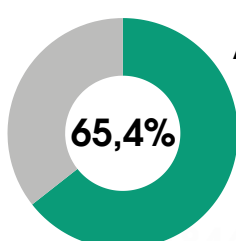
(млн. руб.)

# 46 694,2

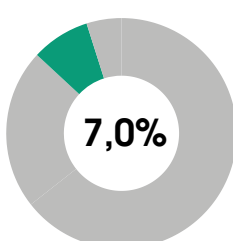


Рэспубліка Беларусь

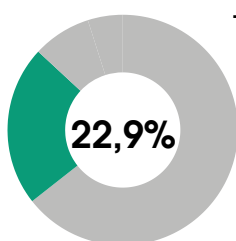
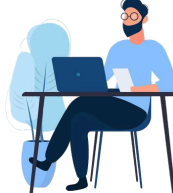
(у % да выніку)



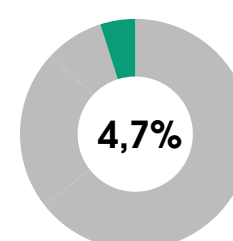
Аплата працы



Даходы ад прадпрымальніцкай і іншай дзейнасці, якая прыносіць даход



Трансферты насельніцтву



Даходы ад уласнасці і іншыя даходы



### РЭАЛЬНЫЯ НАЯЎНЫЯ ГРАШОВЫЯ ДАХОДЫ НАСЕЛЬНІЦТВА

Рэспубліка Беларусь

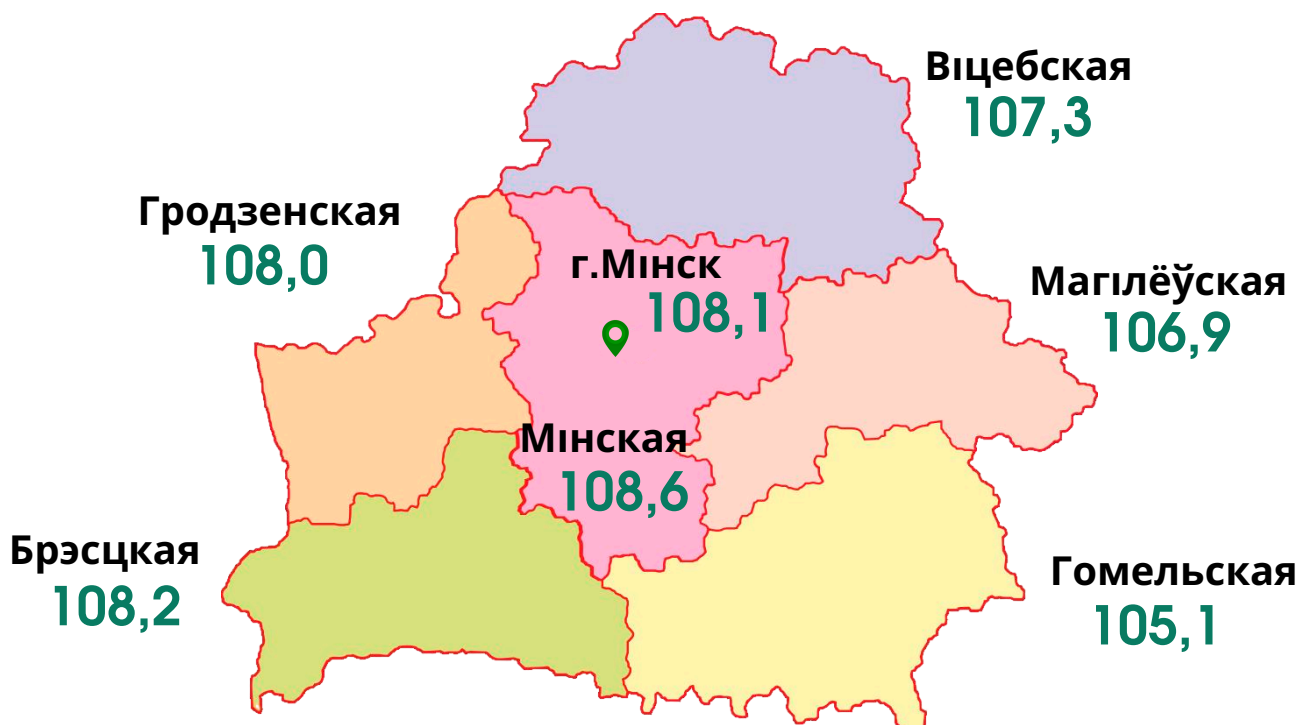
(у % да адпаведнага перыяду мінулага года)



# 107,6

Па абласцях і г.Мінску

(у % да адпаведнага перыяду мінулага года)



Актуальная інфармацыя размешчана:



БАЗА  
СТАТЫСТЫЧНЫХ  
ДАНЫХ



МЭТЫ БЕЛАРУСІ

Устойлівага развіцця ў



РЭГІОНАЛЬНЫЯ ПАКАЗЧЫКІ  
МЭТ БЕЛАРУСІ

Устойлівага развіцця ў

Прадстаўляецца ў парадку інфармацыі.  
Пры выкарыстанні інфармацыі спасылка на  
Нацыянальны статыстычны камітэт Рэспублікі Беларусь з'яўляецца абавязковай.