



АБ ЗМЯНЕННІ СПАЖЫВЕЦКІХ ЦЭН
ПА РЭСПУБЛІЦЫ БЕЛАРУСЬ

2024 год

ЗМЯНЕННЕ ЦЭН (ТАРЫФАЎ)
НА АСОБНЫЯ ГРУПЫ ТАВАРАЎ І ПАСЛУГ

Прадуктовыя тавары

(снежань да снежня
папярэдняга года;
працэнтаў)

+6,5

Усяго



Бульба

+31,2



Кава

+21,0



Кандытарскія вырабы

+9,9



Рыба і морапрадукты

+9,4



Напоі алкагольныя

+8,5



Масла і тлушчы

+8,4



Чай

+7,7



Хлеб і вырабы
хлебабулачныя

+5,9



Яйкі курыныя

+5,8



Крупы і бабовыя

+4,9



Малако і
малочныя вырабы

+4,5



Мяса і мясапрадукты

+4,5



Агародніна

+3,9



Садавіна

+2,5



Цукар

-0,3



Непрадуктовыя тавары

(снежань да снежня
папярэдняга года;
працэнтаў)

+3,4

Усяго



Друкаваныя выданні

+9,8



Лекавыя прэпараты

+7,6



Мэбля

+6,3



Тэлевізары

+4,5



Тавары бытавой хіміі

+3,8



Бензін аўтамабільны

+3,5



Будаўнічыя матэрыялы

+3,5



Бытавыя электратавары

+2,8



Адзенне

+2,7



Парфумерна-
касметычныя тавары

+2,2



Сінтэтычныя мыйныя сродкі

-1,6



Абутак

-1,9



Аўтамабілі легкавыя

-3,2



Паслугі

(снежань да снежня папярэдняга года; працэнтаў)

+5,0

Усяго

Паслугі культуры

+15,5



Санаторна-аздараўленчыя паслугі

+15,3



Паслугі аўтамабільнага транспарту

+14,8



Турыстычныя паслугі

+13,2



Ветэрынарныя паслугі

+12,2



Бытавыя паслугі

+9,6



Паслугі фізічнай культуры і спорту

+8,5



Прававыя паслугі

+8,1



Паслугі чыгуначнага транспарту

+6,4



Жыллёва-камунальныя паслугі

+5,9



Паслугі банкаў

+5,7



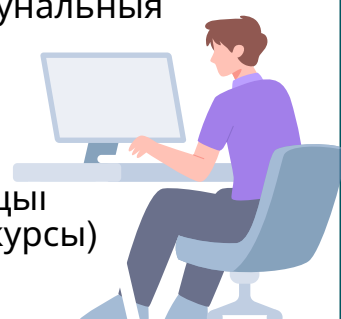
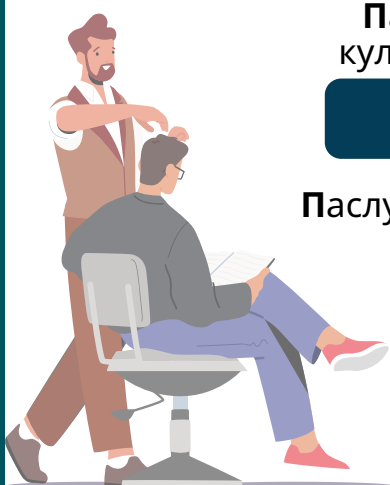
Паслугі адукацыі (уключаючы курсы)

+5,1



Медыцынскія паслугі

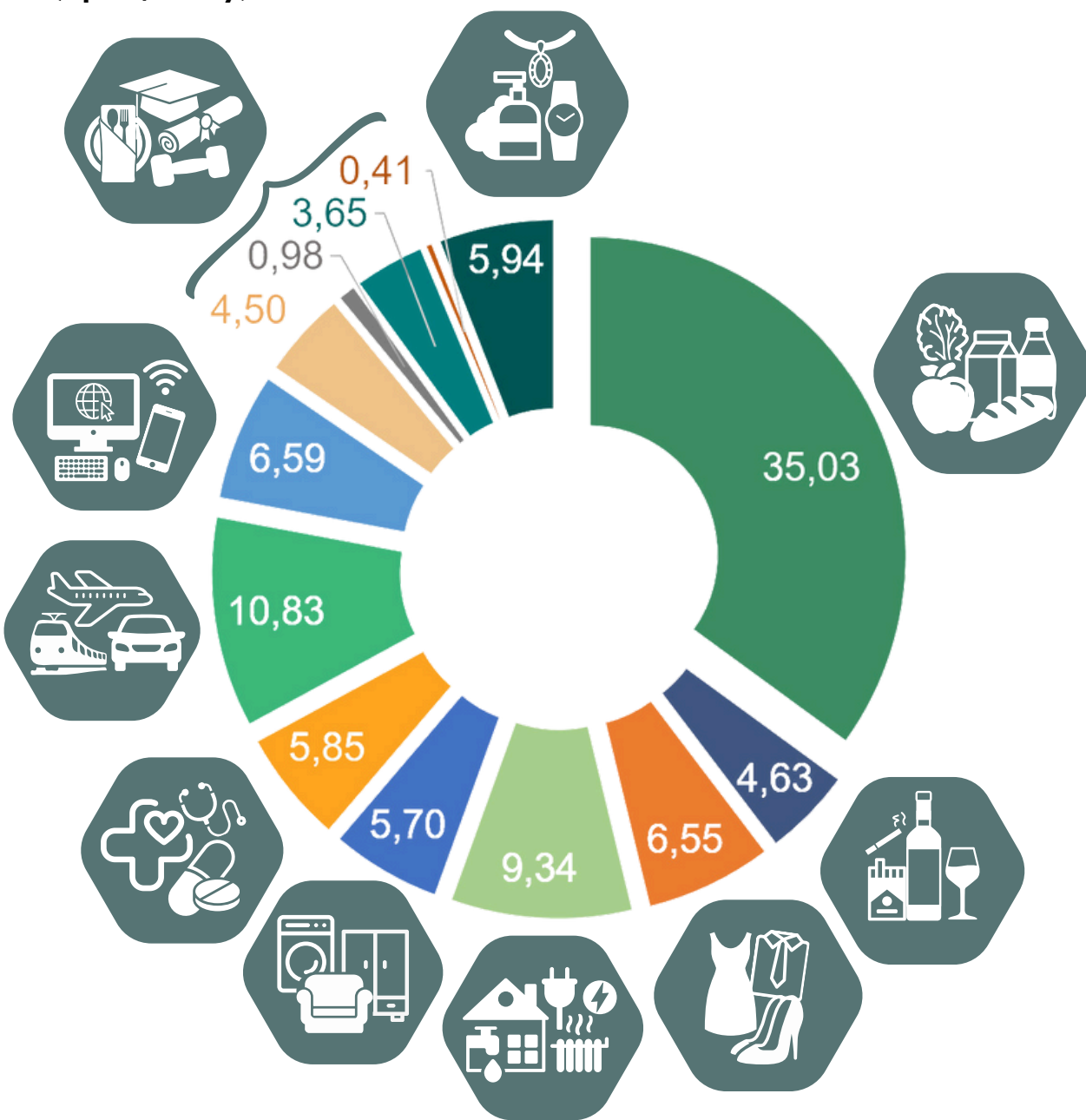
+2,4



СТРУКТУРА СПАЖЫВЕЦКІХ РАСХОДАЎ НАСЕЛЬНІЦТВА ДЛЯ РАЗЛІКУ ІНДЭКСА СПАЖЫВЕЦКІХ ЦЭН У 2025 ГОДЗЕ

Групоўка КІСМ 2018

(працэнтаў)

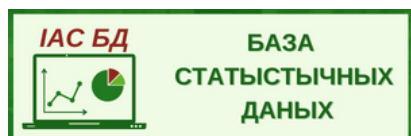


- Прадукты харчавання і напоі безалкагольныя
- Напоі алкагольныя, вырабы тытунёвыя
- Адзенне і абутак
- Жыллёвыя паслугі, вада, электраэнергія, газ і іншыя віды паліва

- Прадметы хатняга ўжытку, бытавая тэхніка, бягучае абслугоўванне жылых памяшканняў
- Ахова здароўя
- Транспарт
- Інфармацыя і сувязь
- Адпачынак, спорт і культура

- Адукацыя
- Гасцінцы, кафэ, рэстараны
- Страховыя і фінансавыя паслугі
- Асабісты догляд, сацыяльная абарона і іншыя тавары і паслугі асабістага карыстання

Актуальная інфармацыя размешчана:



Прадстаўляецца ў парадку інфармацыі.
Пры выкарыстанні інфармацыі спасылка на
Нацыянальны статыстычны камітэт Рэспублікі Беларусь з'яўляецца абавязковай

Тэлефон: +375 17 323 23 99
E-mail: upr_cpi@belstat.gov.by

Адрас:
220070, г.Мінск,
прасп.Партызанскі, 12